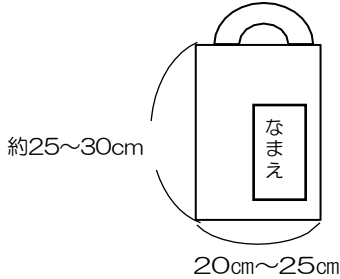


入園までに準備するもの・名前の書き方等について

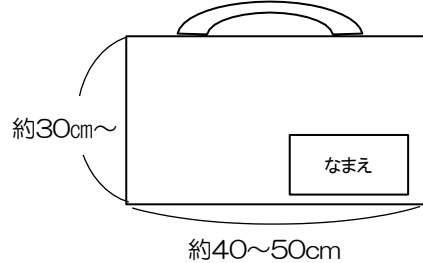
- ①上靴袋 ②手提げ袋
- ③タオル ④体操服を入れる袋
- ⑤給食セット・水筒
- ⑥防災頭巾兼用座布団（販売しています）



上靴袋



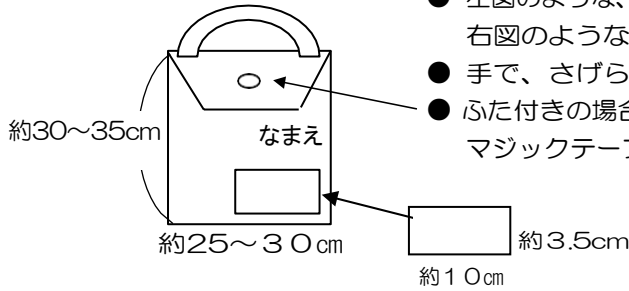
手提げ袋



●靴の出し入れがしやすいものをご準備ください。

●週末にスモックや体操服などを入れるのに使います。また、月末に絵本を入れますので、上の図を参考にしてください。

体操服を入れる袋

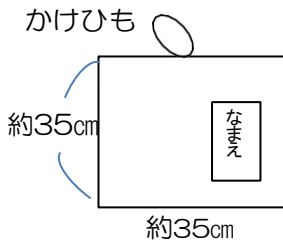


- 左図のような、体操服を入れる袋をご準備ください。右図のような巾着型でもかまいません。
- 手で、さげられるようにしてください。
- ふた付きの場合、ボタンかホックまたはマジックテープをつけてください。



※上靴袋・手提げ袋・体操服袋は、市販の物を使っても構いませんが、極端に小さい物または大きい物は、お子さんが扱いにくいので、上記のサイズを参考にして、お子さんの身体にあった扱いやすい物をご用意ください。

タオル



- 毎日園で使いますので、清潔にして持たせてください。35×35cmは参考サイズですが、このサイズより大きいものは、タオル掛けに掛けた時、床にすれて不潔になります。



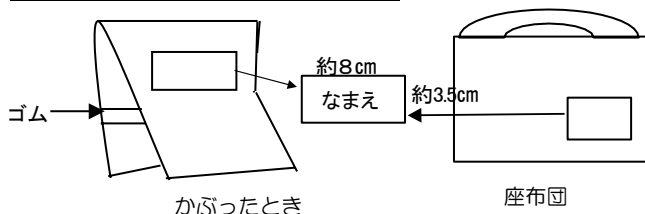
給食セット・水筒

《給食の時用意するもの》

- ① コップ（園指定の物）*コップは、3月の一日入園でお渡しします。
 - ② 箸（矯正箸は、お子様の状況に合わせて対応します。）
 - ③ スプーン ④ フォーク（満3・3歳児のみ） ⑤ 食器の下に敷くナフキン
 - ⑥ ①~⑤を入れる袋 ⑦ 水筒…肩から掛けられるコップ付の物
- ※上記の物に、はっきりと名前を記入してください。
※水筒は、コップ、本体、紐にも名前を記入してください。



防災頭巾兼用座布団



- かぶった時 耳のあたり（両面）に名前が見えるように付けてください。ひらがな横書きで、2か所必要です。（かぶる時も座る時も名前がわかるようにしてください。）

※手作りされる方はHPお知らせの「座布団の作り方」を参照してください。

体操服

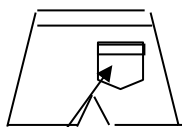
※園指定

〔体操服（上）〕

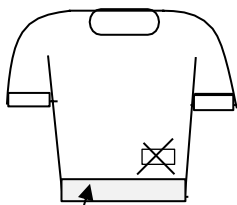
- ・下部のゴムの所に小さく名前を書いてください。
- ※体操服の、右下に付いている名札には名前を書かないでください。

〔体操ズボン〕

- ・ズボンは、内側のネームタグに名前を書いてください。
- ※目印を付ける場合は、ズボンのポケットに10円玉程度のものを付けてください。
- ※冬体操服は、入園・進級後に頒販売予定です。



目印を付ける場合は、ポケットに10円玉程度のものを付けてください。



ゴムの部分に名前を書いてください。名札には名前を書かないでください。

通園カバン（リュックサック）

※園指定



- ・目印のワッペンをつける場合は前のタグに10円玉程度の物を付けてください。（アイロン注意）
- ・名前のみを背中側の名札に書いてください。

男児のネクタイ

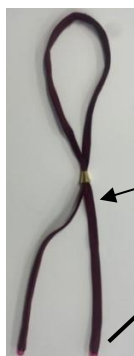
※園指定



ネクタイの内側、またはゴム紐の部分に名前を書いてください。

女児の制服リボン

※園指定



直接マジックで記入すると同系色でわかりにくいので、白布を縫い付けてから名前を記入、または名前を刺繍してください。

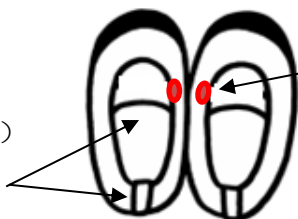
金具

リボンが金具から抜けないように、リボンの先を少し折り曲げ縫い留めたり小さなビーズを付けたりしてください。

靴

※園推奨

靴の前後（正面とかかと部分）2ヶ所に名前を記入
※太めのマジックで大きく書いてください。



内側に印があると左右がわかりやすいです

※運動靴も靴の前後（正面とかかと部分）2か所に名前を記入

*購入後のサイズ交換は、業者に確認の上対応します。（商品をお渡しした状態に限ります。）

- *持ち物は、どんな物でも必ず名前（ひらがな）を書いてください。
- *ハンカチやティシュ、制服のボタン、靴下、肌着にも名前を書いてください。
- *譲り受けた制服・体操服・ズボン等は、必ず名前の書き換えをお願いします。
- *制服やブラウスの襟、カラー帽子などワッペンやレース等の飾り付けはしないでください。
- *字がまだわからないお子様には名前の横に小さな目印がついていると自分の物がわかると思います。

